



# TREKHAKEN - ATTELAGES

n.v. G. DECONINCK  
 Molenwegel, 21  
 8790 Waregem - België  
 ☎ 056 / 60 42 12 (5 l.)

## TREKHAAK N°: 787

voor: MAZDA 929 '87 -

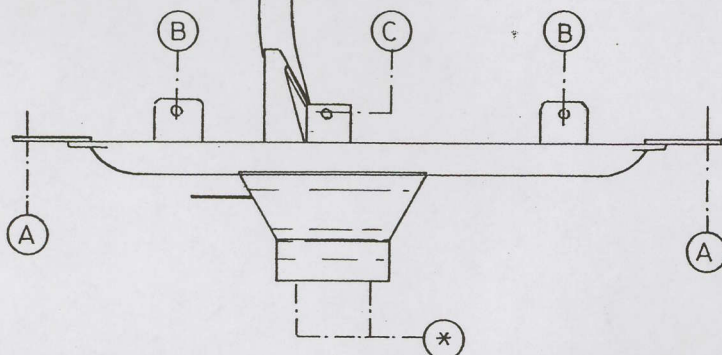
### SAMENSTELLING :

- 1 trekhaak
- 1 bolhouder - zweestuk
- 1 bol Ø 50 compleet
- 2 moeren met bouten M 16-50
- 2 moeren met bouten M10-30 (D-E)
- 2 moeren met bouten M10-100 (B)
- 1 moer met bout M10-90 (C)
- 4 rondsels 60-12 (B-C-E)
- 2 verhoogde rondsels 60-16/68 (B)
- 1 verhoogd rondsel 60-16/63 (C)
- 1 monteerstuk -f (D)
- 5 borgrondsels Ø 10 (B-C-D-E)
- 2 borgrondsels Ø 16 (\*)

### MONTAGEHANDLEIDING :

- 1/ Kofferbekleding losmaken.
- 2/ De 2 bouten (aan beide zijden) in achterkant chassisballen naast de bumpersupports losmaken.
- 3/ Montagepunten B en C passen op voorziene boringen in onderkant dwarsbalk. Deze gaten eerst doorboren (Ø 10,5) tot in de kofferruimte. De bouten met rondsel inbrengen via de koffer ; de verhoogde rondsels via de onderkant.
- 4/ Trekhaak plaatsen met : A op de vrijgekomen gaten (zie 2/) en de bouten (met trekhaak) vastschroeven ; B en C op de bouten vermeld in 3/ ; D tegen de achter stabilisatorstang en naast kleine balk (dit gat doorboren: Ø 10,5 en monteerstuk -f in koffer plaatsen, zodat deze de kleine balk overbrugt) ; nu E doorboren en bouten inbrengen, rondsel onderaan. Monteren van \* en alles dege-lijjk aanschroeven.
- 5/ Bekleding terugplaatsen.

(zie ommezijde)



## ATTELAGE N°: 787

pour: MAZDA 929 '87 -

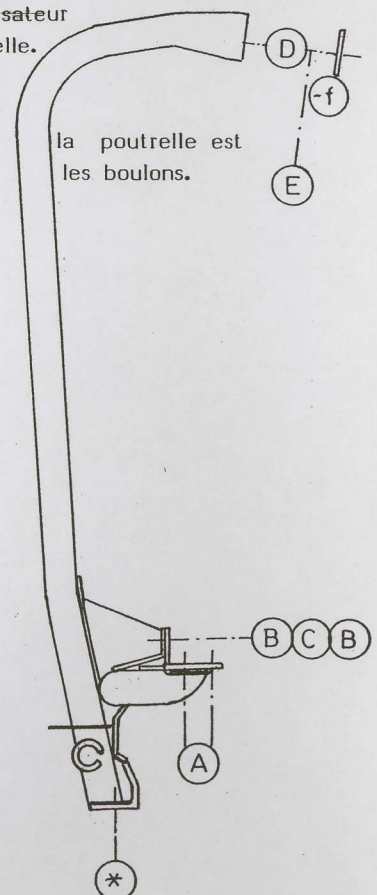
### COMPOSITION :

- 1 Attelage
- 1 Equerre porte-boule
- 1 Boule Ø 50 complète
- 2 Ecrous avec boulons M 16-50
- 2 écrous avec boulons M10-30 (D-E)
- 2 écrous avec boulons M10-100 (B)
- 1 écrou avec boulon M10-90 (C)
- 4 rondelles 60-12 (B-C-E)
- 2 rondelles rehaussées 60-16/68 (B)
- 1 rondelle rehaussée 60-16/63 (C)
- 1 pièce de montage -f (D)
- 5 rondelles de sécurité Ø10 (B-C-D-E)
- 2 rondelles de sécurité Ø 16 (\*)

### MANUEL DE MONTAGE :

- 1/ Détacher le tapis du coffre.
- 2/ Déboulonner les 2 boulons (de chaque côté) de l'arrière des poutres de chassis à côté des supports de pare-chocs.
- 3/ Les points de montage B et C vont sur les forages prévus dans le dessous de la traverse. Forer ces trous d'abord en Ø 10,5 jusque dans le coffre. Placer les boulons avec rondelle via le coffre et les rondelles rehaussées via le dessous.
- 4/ Positionner l'attelage avec : A sur les trous venus libre (voir 2/) et visser les boulons (avec l'attelage) ; B et C sur les boulons mentionnés dans 3/ ; D contre le fond du coffre juste après la barre du stabilisateur et à côté de la petite poutrelle. Forer ce trou en Ø 10,5 ; mettre la pièce de montage -f dans le coffre, ainsi que sautée. Forer E et mettre la rondelle en dessous. Placer la poutrelle est les boulons.
- 5/ Remettre le tapis.

(voir au verso)



N.B. (\*) standaard uitrustingen (kunnen vervangen worden door originele aanpasstukken)

équipements standard (peuvent être remplacer par des pièces d'adaptation d'origine )